

Úrovně plánování výnosů za zdravotní péči

Termín : 3. září 2004
Místo konání: IPVZ Praha

RNDr. Václav Vohanka

Úrovně plánování

I. zdravotnické zařízení x
pojišťovny

II. zdravotnické zařízení x střediska

III. vyžádaná péče x poskytnutá péče

vliv regulace

Plátci zdravotní péče

Smluvní vztahy
mezi ZZ a ZP

>>>

Zdravotnické
zařízení

Plánování v rámci zařízení >>>

Lůžková
péče

Ambulantní
péče

Doprava

Komplement
(konzilia,...)

Kontakt: VIP Most, s.r.o. (WMZ v.o.s.)
Dělnická 21
434 01 Most
Tel/Fax: +420 6137 431
E-mail: info@vipmost.cz

<http://www.vipmost.cz>

Děkujeme za pozornost

Konec hlášení ...

Zdravotnické zařízení x pojišťovny



Plánování na základě způsobu úhrady (v závislosti na druhu úhrady pro danou ZP)

- výkonový systém
- systém UOP
- „DRG“ systém
- paušální způsob
- *kombinace systémů výše uvedených způsobů*



Vliv regulací na úhradu

- regulace na kombinaci způsobů úhrad (výkonový, UOP, casemix index, ...)
- omezení maximální výší úhrady



Plánování na základě způsobů úhrady

Kompletace referenčního období *(pokud referenční období není úplné)*

- průměrná hodnota v daném období
- doplnění na základě hodnoty měsíců v předcházejícího období
- *kombinace předcházejících metod*

Cíl : Úplné referenční období

Výběr vhodné regresní funkce



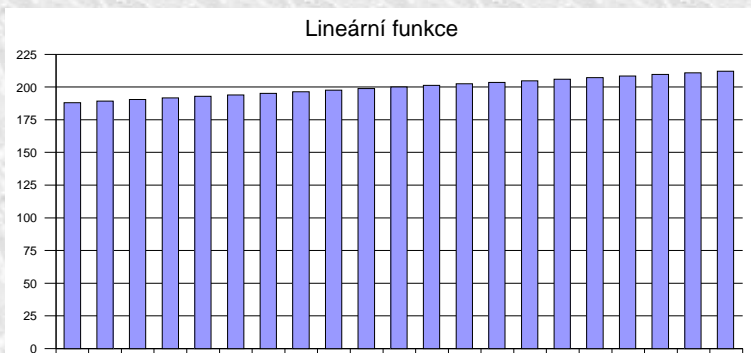
- zapojení lidského intelektu
- vložení globálního odhadu budoucího vývoje (změny „pravidel hry“, atd.)

Cíl : Globální pohled na budoucí období (trend vývoje)

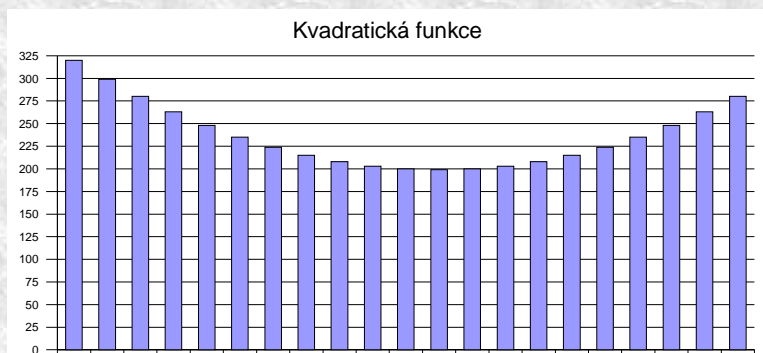
Individuální změny na základě znalostí („Fakta“)



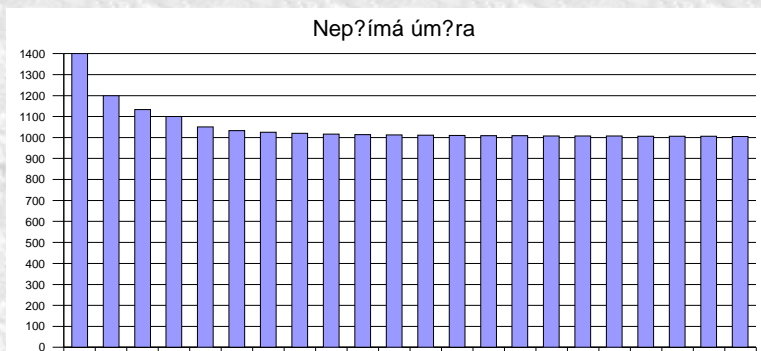
Cíl : Promítnutí individuálních úprav



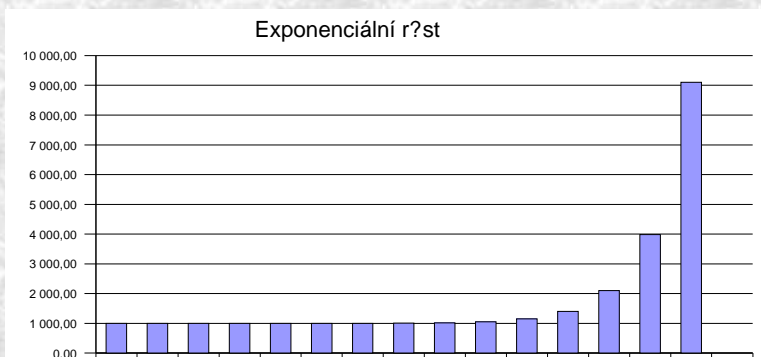
**Předpokládáme-li mírný
nárůst nebo mírný
pokles v rámci dalších
období.**



**Nyní jsme na minimu, či
na maximu a dále rychle
porosteme nebo
budeme klesat**

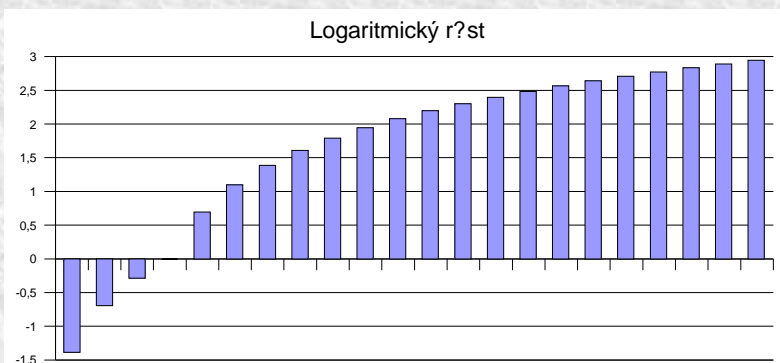


**Nyní prudce klesáme,
pokles se podaří
významně zpomalit
(zastavit).**

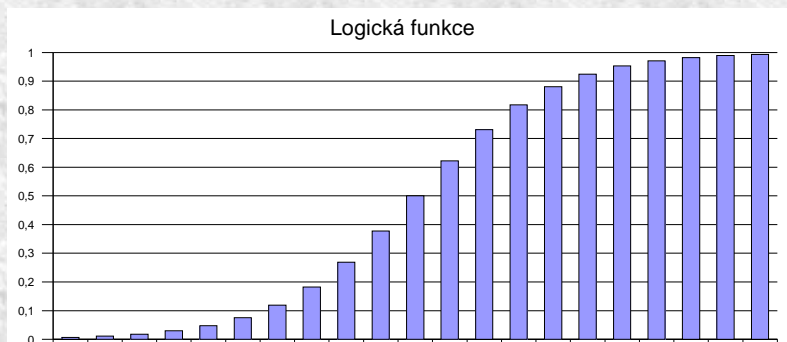


Očekáváme velmi bouřlivý růst.

Předpokládáme-li velmi prudký nárůst



Očekáváme růst a jeho postupné zpomalení



Zařízení prošlo rekonstrukcí, očekáváme růst na původní výkon s hraniční hodnotou



Znalosti objektivního omezení/rozšíření provozu

- rekonstrukce ZZ
- privatizace ordinací
- připojení privátních ordinací

Technická omezení

- uzávěrky oddělení, stanic, apod.(malování, hygienické problémy, ...)
- personální problémy (nedostatek zdrav.personálu, ...)

Změna kapacity

- zrušení odbornosti
- zrušení výkonů - př. zrušení konkrétních operací na OS
- zrušení přístroje - zrušení výkonů , případně materiál
- změna podávání léků - náhrada levnějším ekvivalentem

Změna pojišťoven

- rozvázání smlouvy
- přesun pojištěnců

Plánování výnosů za zdravotní péči

Základní data

2003 1P | 16.6.2004 11:55:38
2004 1P | 29.6.2004 14:30:51

Nová varianta

Varianty

003 test

Zrušit variantu

Hromadné změny

Kritéria

Pojišťovna: ---

Středisko: ---

Odbornost: ---

Výkon: ---

Skupina: ---

Kód ZUMu: ---

Vyžádaná péče

Provést změny

Historie změn

Změnit položky

- Výkony
- Kategorie
- Zumy
- Lék.paušál
- Procenta +/-
- Absolutně +/-
- Nastavit na hodnotu

Hodnota:

Vyžádaná péče

- E vlastní pro H
- E vlastní pro A
- E cizí pro H
- E cizí pro A

+

-

Parametry pro tvorbu přehledu

Zobrazit dle: **B. Pojišťovny** Druh vyžádané péče: ---

Provést změnu

		AKT-body	REF-body	%	AKT-ZUM	REF-ZUM	%	AKT-pau	REF-pau	%
4	Celkem	249 968 421	256 077 445	98	25 430 741	26 754 057	95	7 325 815	7 325 815	100
5	111	218 108 253	222 337 091	98	23 345 597	24 532 562	95	6 788 715	6 788 715	100
6	201	2 465 631	2 517 173	98	234 581	239 611	98	73 625	73 625	100
7	205	33 300	33 300	100	0	0	0	105	105	100
8	207	2 794 254	2 817 791	99	95 715	95 715	100	76 010	76 010	100
9	209	26 531	27 475	97	27 990	27 990	100	390	390	100
10	211	15 345 555	15 545 314	99	1 173 427	1 226 550	96	266 180	266 180	100
11	213	44 030	44 030	100	263	263	100	1 740	1 740	100
12	217	568 332	571 627	99	39 143	39 143	100	6 190	6 190	100
13	222	4 029 932	4 106 722	98	362 564	375 676	97	84 950	84 950	100
14	600	25 815	25 971	99	54	54	100	0	0	0
15	666	4 899 847	6 356 370	77	0	0	0	0	0	0
16	777	351 047	351 047	100	388	388	100	16 140	16 140	100
17	888	14 904	14 904	100	0	0	0	0	0	0
18	899	479 220	522 624	92	34 229	99 315	34	0	0	0
19	987	33 510	33 510	100	0	0	0	0	0	0
20	989	7 365	7 365	100	0	0	0	120	120	100
21	991	320 686	320 686	100	113 937	113 937	100	1 170	1 170	100
22	992	191	191	100	0	0	0	0	0	0
23	993	201 925	207 598	97	1 338	1 338	100	5 790	5 790	100
24	994	106 103	106 103	100	336	336	100	2 940	2 940	100
25	995	1 798	1 798	100	0	0	0	30	30	100
26	996	19 756	26 130	76	0	0	0	100	100	100
27	997	90 436	102 625	88	1 179	1 179	100	1 620	1 620	100

Plánování výnosů za zdravotní péči

Základní data
 2003 1P | 16.6.2004 11:55:38
 2004 1P | 29.6.2004 14:30:51

Nová varianta

Varianty
 003 test

Zrušit variantu

Hromadné změny

Kritéria Vyžádaná péče

Pojišťovna 207

Středisko ---

Odbornost ---

Výkon ---

Skupina ---

Kód ZUMu ---

Provést změny

Historie změn

Změnit položky

- Výkony
- Kategorie
- Zumy
- Lék.paušál
- Procenta +/-
- Absolutně +/-
- Nastavit na hodnotu

Hodnota 0

Vyžádaná péče

- E vlastní pro H
- E vlastní pro A
- E cizí pro H
- E cizí pro A

Parametry pro tvorbu přehledu

Zobrazit dle B. Pojišťovny Druh vyžádané péče ---

Provést změnu

	AKT-body	REF-body	%	AKT-ZUM	REF-ZUM	%	AKT-pau	REF-pau	%	
3										
4	Celkem	247 174 167	253 259 654	98	25 335 026	26 658 342	95	7 249 805	7 249 805	100
5	111	218 108 253	222 337 091	98	23 345 597	24 532 562	95	6 788 715	6 788 715	100
6	201	2 465 631	2 517 173	98	234 581	239 611	98	73 625	73 625	100
7	205	33 300	33 300	100	0	0	0	105	105	100
8	209	26 531	27 475	97	27 990	27 990	100	390	390	100
9	211	15 345 555	15 545 314	99	1 173 427	1 226 550	96	266 180	266 180	100
10	213	44 030	44 030	100	263	263	100	1 740	1 740	100
11	217	568 332	571 627	99	39 143	39 143	100	6 190	6 190	100
12	222	4 029 932	4 106 722	98	362 564	375 676	97	84 950	84 950	100
13	600	25 815	25 971	99	54	54	100	0	0	0
14	666	4 899 847	6 356 370	77	0	0	0	0	0	0
15	777	351 047	351 047	100	388	388	100	16 140	16 140	100
16	888	14 904	14 904	100	0	0	0	0	0	0
17	899	479 220	522 624	92	34 229	99 315	34	0	0	0
18	987	33 510	33 510	100	0	0	0	0	0	0
19	989	7 365	7 365	100	0	0	0	120	120	100
20	991	320 686	320 686	100	113 937	113 937	100	1 170	1 170	100
21	992	191	191	100	0	0	0	0	0	0
22	993	201 925	207 598	97	1 338	1 338	100	5 790	5 790	100
23	994	106 103	106 103	100	336	336	100	2 940	2 940	100
24	995	1 798	1 798	100	0	0	0	30	30	100
25	996	19 756	26 130	76	0	0	0	100	100	100
26	997	90 436	102 625	88	1 179	1 179	100	1 620	1 620	100



Zdravotnické zařízení x střediska

Vyžádaná péče x poskytnutá péče



Metody plánování výnosů

- na základě „výkupní“ ceny bodu
- na základě „nákladové“ ceny bodu
- na základě UOP
- na základě DRG
- užití pravidla, „kdo objednává péči, ten platí“
- *kombinace metod*



Kontrolní body - limity

- stanovení cílů na základě plánování výnosů
- stanovení kritérií pro vyhodnocování středisek

Motivace středisek - finanční zainteresování na výsledcích hospodaření

- cíle v oblasti nákladů
- cíle v oblasti výnosů
- provázání nákladů a výnosů



Motivační systém - Výpočty

Načtení dat z období

Období OD: 200404

Období DO: 200406

Načtení období

Tvorba výstupu

Období: 2Q2004

Primariát: 001 - Interna

Všechna střediska

Výstup - hlavní

Výstup - primariáty

Výstup - přehled

	Typ	Kč/Bod	Váha	Skutečnost	Limit	%	Plnění	Podíl
Výnosy za body	+	1	1.8	5886,615	15000	39,2441	-0,6076	0,94537
Výnosy ZUM	+	1	1.4	240,51091942215	1100	21,8646	-0,7814	0,94536
Ostatní výnosy	+	1	1.2	15778,85524	15580	101,2763	0,0128	1,00077
Náklady osobní	-	1	1.8	6627,36044	2560	258,8813	-1,5888	0,85797
Náklady na léky	-	1	1.6	3642,9533	6870	53,0270	0,4697	1,03756
Ostatní náklady	-	1	1.4	4570,49695	4610	99,1431	0,0086	1,00060
Koeficient								0,79667

Příklad plánování pro systém nastavený následujícím způsobem



Pro pojišťovny hrazené na dle UOP

- výkupní cena bodu pro H,A,D a pro komplement s výjimkou 9901,991420,9919,9959 - 84 haléřů za bod
- nákladová cena bodu pro komplement 9901,991420,9919,9959 - 40 haléřů za bod
- pro komplement 9901,991420,9919,9959 užit pravidlo „Kdo objednává, ten platí“
- agregované výkony rozpočítat dle pravidla „Kdo objednává, ten platí“

Pro pojišťovny hrazené výkonovým způsobem

- rozpočítávání provést na základě výkonového systému na základě smlouvy
- agregované výkony rozpočítat dle pravidla „Kdo objednává, ten platí“

Definice tvorby sestavy "Rozúčtování do managerské sestavy"

Id	Období od	Období do	Druh	Status	Název	Filtry
1	200201	209912	P	0	Hlavní účet	
2	200201	209912	P	1	Agreg	

Nový Změna **X** Zrušit Uložit Neuložit

Základní údaje
No: 1 Období od: 200201 Druh: P Název: Hlavní účet
Status: 0 Období do: 209912 Rozpočítat na základě systému "žadatel x poskytovatel": A
Vyloučit POJ/NS/IČZ: 789

Hospitalizace, Ambulance, Doprava

	SYN1	SYN2	SYN3	ANAL1	ANAL2	ANAL3	Sazba za bod v hal. - fixní
Hodnota	602	poj	left(oslek				Hospitalizace: A 84
Alias	*		08006=01 08268=01				Ambulance: A 84
							Doprava: A 84
							Vyžádaná péče: A 84

Žadatel x poskytovatel

	SYN1	SYN2	SYN3	ANAL1	ANAL2	ANAL3
Poskytovatel	699	100	poj			
	*	*				
Žadatel	599	ns	poj			
	*	9909=10 991420=				

Provést pro pojišťovny: 111, 201, 209, 211
Fix sazba za bod: A
Sazba za bod (implicitní): 40
NS poskytovatel

vipMost

Příklad plánování pro systém nastavený následujícím způsobem

599101111	Náklady na biochemii	37066,32	211130	200407
599101201	Náklady na biochemii	1663,58	211130	200407
599101209	Náklady na biochemii	682,62	211130	200407
599101211	Náklady na biochemii	5297,62	211130	200407
599102111	Náklady na hematologii	10868,06	211130	200407
599102201	Náklady na hematologii	624,96	211130	200407
599102209	Náklady na hematologii	128,47	211130	200407
599102211	Náklady na hematologii	1273,13	211130	200407
599103111	Náklady na RDG	28020,68	211130	200407
599103201	Náklady na RDG	60,37	211130	200407
599104111	Náklady na mikrobiologii	16892,41	211130	200407
599104201	Náklady na mikrobiologii	106,8	211130	200407
599104209	Náklady na mikrobiologii	94,81	211130	200407
599104211	Náklady na mikrobiologii	795,22	211130	200407
599200789	Náklady za agregované výkony	100861,29	211130	200407
602111001	Původní dávky 08006 - 111	244979,24	211130	200407
602201001	Původní dávky 08006 - 201	5066,75	211130	200407
602207001	Původní dávky 08006 - 207	84947,23	211130	200407
602211001	Původní dávky 08006 - 211	59646,5	211130	200407

Důsledek zrušení 1/2 NS 2305

Plánování výnosů za zdravotní péči

Základní data
2003 1P | 16.6.2004 11:55:38
2004 1P | 29.6.2004 14:30:51

Hromadné změny

Kritéria Vyžádaná péče

Pojišťovna ---
Středisko ---
Odbornost ---
Výkon ---
Skupina ---
Kód ZUMu ---

Provést změny
Historie změn

Změnit položky

Výkony
 Kategorie
 Zumy
 Lék.paušál

Procenta +/-
 Absolutně +/-
 Nastavit na hodnotu

Hodnota

Vyžádaná péče

E vlastní pro H
 E vlastní pro A
 E cizí pro H
 E cizí pro A

Parametry pro tvorbu přehledu

Zobrazit dle A. Střediska Druh vyžádané péče

Provést změnu

Plánování objemu výnosů - S

File Edit View Insert Form

Arial 8

A2

Varianty
003 test

Zrušit variantu

	A	B	C	D	E	F	G	H	I	J
2										
3		AKT-body	REF-body	%	AKT-ZUM	REF-ZUM	%	AKT-pau	REF-pau	%
4	Celkem	256 077 445	256 077 445	100	26 754 056	26 754 056	100	7 325 815	7 325 815	100
5	2301	14 621 276	14 621 276	100	825 841	825 841	100	1 135 160	1 135 160	100
6	2302	9 246 864	9 246 864	100	822 983	822 983	100	657 080	657 080	100
7	2305	7 844 352	7 844 352	100	879 739	879 739	100	0	0	0
8	2306	9 558 090	9 558 090	100	83 888	83 888	100	0	0	0
9	2307	1 155 954	1 155 954	100	198 109	198 109	100	0	0	0
10	2310	3 207 343	3 207 343	100	94 174	94 174	100	209 420	209 420	100
11	2315	6 796 539	6 796 539	100	225 878	225 878	100	455 130	455 130	100
12	2318	8 216 966	8 216 966	100	311 555	311 555	100	501 570	501 570	100
13	2321	8 438 668	8 438 668	100	124 294	124 294	100	230 885	230 885	100
14	2323	1 821 501	1 821 501	100	0	0	0	33 960	33 960	100
15	2326	11 399 633	11 399 633	100	651 791	651 791	100	674 460	674 460	100
16	2327	19 895 276	19 895 276	100	759 430	759 430	100	0	0	0
17	2330	15 767 740	15 767 740	100	1 602 674	1 602 674	100	691 080	691 080	100
18	2334	16 387 184	16 387 184	100	2 965 150	2 965 150	100	1 568 580	1 568 580	100
19	2335	6 044 197	6 044 197	100	2 512 658	2 512 658	100	0	0	0
20	2341	7 169 379	7 169 379	100	17 059	17 059	100	0	0	0
21	2342	13 401 988	13 401 988	100	1 661 816	1 661 816	100	0	0	0
22	2344	6 842 282	6 842 282	100	3 391 262	3 391 262	100	472 300	472 300	100
23	2347	3 960 799	3 960 799	100	961 961	961 961	100	416 640	416 640	100
24	2353	3 591 915	3 591 915	100	72 922	72 922	100	107 790	107 790	100
25	2358	8 126 856	8 126 856	100	70 155	70 155	100	92 880	92 880	100
26	2364	2 550 417	2 550 417	100	8 628	8 628	100	78 880	78 880	100
27	3302	3 751 220	3 751 220	100	19 756	19 756	100	0	0	0
28	3310	295 999	295 999	100	25 517	25 517	100	0	0	0
29	3315	60 142	60 142	100	641	641	100	0	0	0

Sheet1

Ready

VipMost

Přímý vliv na NS 2305

Plánování výnosů za zdravotní péči

Základní data
2003 1P | 16.6.2004 11:55:38
2004 1P | 29.6.2004 14:30:51

Hromadné změny

Kritéria Vyžadovaná péče

Pojišťovna ---
Středisko **2305**
Odbornost ---
Výkon ---
Skupina ---
Kód ZUMu ---

Změnit položky
 Výkony
 Kategorie
 Zumy
 Lék.paušál
 Procenta +/-
 Absolutně +/-
 Nastavit na hodnotu

Vyžadovaná péče
 E vlastní pro H
 E vlastní pro A
 E cizí pro H
 E cizí pro A

Hodnota **-50**

Parametry pro tvorbu přehledu
 Zobrazit dle **A. Střediska** Druh vyžadované péče --- Provést změnu

Nová varianta
Varianty
001 test
Zrušit variantu

Provést změny
Historie změn

Plánování objemu

File Edit View

Arial

A2

A

2

	AKT-body	REF-body	%	AKT-ZUM	REF-ZUM	%	AKT-pau	REF-pau	%	
3										
4	Celkem	252 155 269	256 077 445	98	26 314 186	26 754 056	98	7 325 815	7 325 815	100
5	2301	14 621 276	14 621 276	100	825 841	825 841	100	1 135 160	1 135 160	100
6	2302	9 246 864	9 246 864	100	822 983	822 983	100	657 080	657 080	100
7	2305	3 922 176	7 844 352	50	439 869	879 739	50	0	0	0
8	2306	9 558 090	9 558 090	100	83 888	83 888	100	0	0	0
9	2307	1 155 954	1 155 954	100	198 109	198 109	100	0	0	0
10	2310	3 207 343	3 207 343	100	94 174	94 174	100	209 420	209 420	100
11	2315	6 796 539	6 796 539	100	225 878	225 878	100	455 130	455 130	100
12	2318	8 216 966	8 216 966	100	311 555	311 555	100	501 570	501 570	100
13	2321	8 438 668	8 438 668	100	124 294	124 294	100	230 885	230 885	100
14	2323	1 821 501	1 821 501	100	0	0	0	33 960	33 960	100
15	2326	11 399 633	11 399 633	100	651 791	651 791	100	674 460	674 460	100
16	2327	19 895 276	19 895 276	100	759 430	759 430	100	0	0	0
17	2330	15 767 740	15 767 740	100	1 602 674	1 602 674	100	691 080	691 080	100
18	2334	16 387 184	16 387 184	100	2 965 150	2 965 150	100	1 568 580	1 568 580	100
19	2335	6 044 197	6 044 197	100	2 512 658	2 512 658	100	0	0	0
20	2341	7 169 379	7 169 379	100	17 059	17 059	100	0	0	0
21	2342	13 401 988	13 401 988	100	1 661 816	1 661 816	100	0	0	0
22	2344	6 842 282	6 842 282	100	3 391 262	3 391 262	100	472 300	472 300	100
23	2347	3 960 799	3 960 799	100	961 961	961 961	100	416 640	416 640	100
24	2353	3 591 915	3 591 915	100	72 922	72 922	100	107 790	107 790	100
25	2358	8 126 856	8 126 856	100	70 155	70 155	100	92 880	92 880	100
26	2364	2 550 417	2 550 417	100	8 628	8 628	100	78 880	78 880	100
27	3302	3 751 220	3 751 220	100	19 756	19 756	100	0	0	0
28	3310	295 999	295 999	100	25 517	25 517	100	0	0	0
29	3315	60 142	60 142	100	641	641	100	0	0	0

Sheet1

Ready

VipMost

Důsledek zrušení 1/2 NS 2305 na vyžádanou péči

Plánování výnosů za zdravotní péči

Základní data
 2003 1P | 16.6.2004 11:55:38
 2004 1P | 29.6.2004 14:30:51

Nová varianta

Varianty
 001 test

Zrušit variantu

Hromadné změny

Kritéria Vyžádaná péče

Pojišťovna ---
 Středisko --- 2305
 Odbornost ---
 Výkon ---
 Skupina ---
 Kód ZUMu ---

Provést změny

Historie změn

Změnit položky

Výkony
 Kategorie
 Zumy
 Lék.paušál

Procenta +/-
 Absolutně +/-
 Nastavit na hodnotu

Hodnota -50

Vyžádaná péče

E vlastní pro H
 E vlastní pro A
 E cizí pro H
 E cizí pro A

+ -

Parametry pro tvorbu přehledu

Zobrazit dle A. Střediska Druh vyžádané péče --- Provést změnu

Plánování objemu výnosů - Sheet1

File Edit View Insert Format Tools Data Window Help

Arial 8 B I U % , +.00 +.0

	A	B	C	D	E	F	G	H	I	J
1										
2										
3		AKT-body	REF-body	%	AKT-ZUM	REF-ZUM	%	AKT-pau	REF-pau	%
4	Celkem	251 290 917	256 077 445	98	26 309 691	26 754 056	98	7 325 815	7 325 815	100
5	5001	16 299 713	16 849 827	97	0	0	0	0	0	0
6	5002	582 747	599 042	97	0	0	0	0	0	0
7	5010	4 275 861	4 337 111	99	774 270	774 270	100	0	0	0
8	5015	14 336 729	14 421 363	99	4 964 109	4 964 217	100	0	0	0
9	5025	2 808 403	2 859 514	98	4 263	4 263	100	0	0	0
10	5031	3 415 331	3 415 331	100	5 774	5 774	100	0	0	0
11	5040	3 720 157	3 746 185	99	0	0	0	0	0	0
12	5050	7 835 441	7 891 307	99	0	0	0	0	0	0
13										

Sheet1

Ready

NUM

